



Domine o molhado. O novo RainSport 5

O novo RainSport 5 combina o melhor desempenho da sua classe em piso molhado, maior quilometragem e um controlo excepcional da direção para máximo prazer de condução.

NOVO



O novo RainSport 5 foi desenvolvido para um desempenho excepcional em piso molhado, maior quilometragem e controlo excepcional da direção – é a solução desportiva para veículos das gamas compacta, média e alta, incluindo SUVs.

Uniroyal.* Uma marca do Grupo Continental.

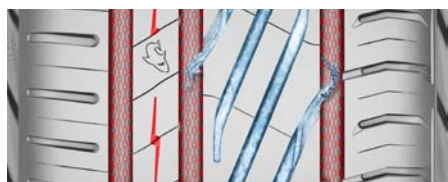
www.uniroyal.pt

* Sob licença exclusiva na Europa.



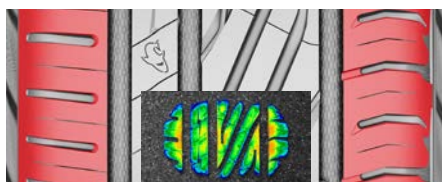
Destaques do RainSport 5

Adequado para veículos das gamas compacta, média e alta, incluindo SUVs.



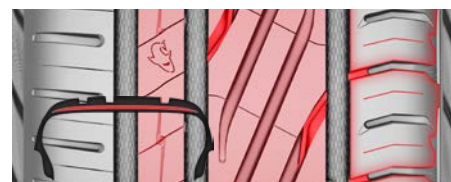
Aquaplanagem

Mantenha a segurança mesmo nos dias de chuva no verão. A tecnologia Shark Skin aperfeiçoada e os canais amplos no interior do bloco afastam a água do padrão do piso, reduzindo eficazmente o risco de aquaplanagem. Além disso, as inovadoras lamelas Aqua-Twist promovem a dispersão da água para fora da zona de contacto do pneu com a estrada, aumentando a aderência em estradas molhadas e escorregadias.



Quilometragem

Desfrute de longas viagens com o novo RainSport 5. O novo composto do piso com elevada resistência à abrasão e maior rigidez nos ombros asseguram um desgaste uniforme do piso. O desenho otimizado do piso proporciona uma distribuição uniforme da pressão pela superfície de contacto, garantindo um desempenho notável em termos de quilometragem e ruído.

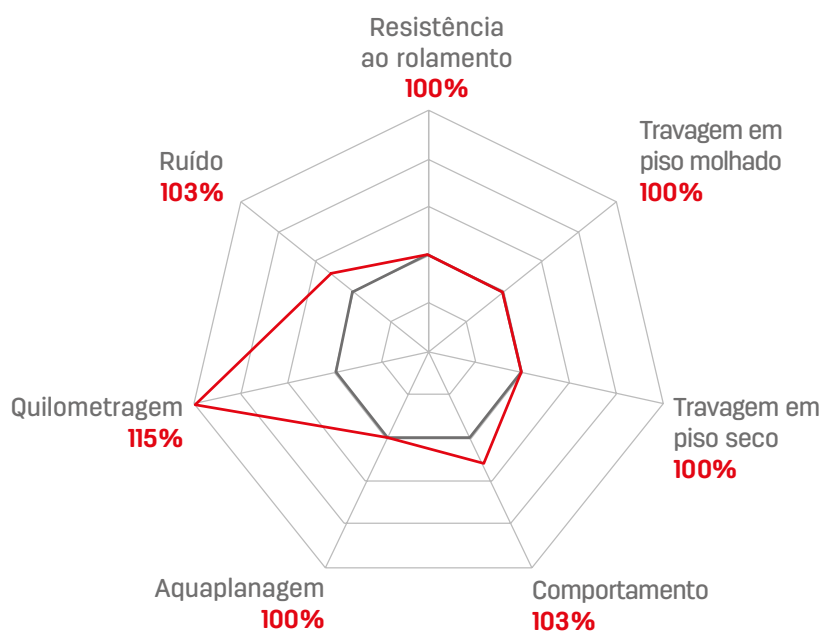


Comportamento

Desfrute de cada viagem com um novo nível de carácter desportivo em piso seco. A construção de piso multicamada com composto base mais rígido, bem como os canais centrais amplos e blocos rígidos dos ombros, proporcionam uma excelente resposta da direção e um ótimo controlo para o máximo prazer de condução - faça chuva ou sol.

Desempenho do pneu

- RainSport 3 (100%)
- RainSport 5



Dimensões

Largura do pneu em mm: **185 - 295**
 Secção transversal do pneu: Séries **30 - 55**
 Tamanho da jante em polegadas: **15 - 21**
 Símbolo de velocidade: **H / V / W / Y**